

BlueGriffon

(successeur de KompoZer)



Créer librement un site Internet

INSTALLATION SUR WINDOWS

Logiciel utilisé : BlueGriffon
Version : 1.5
Niveau : Débutant
Auteur : David VAYSSIERE
Licence : Licence GNU / FDL



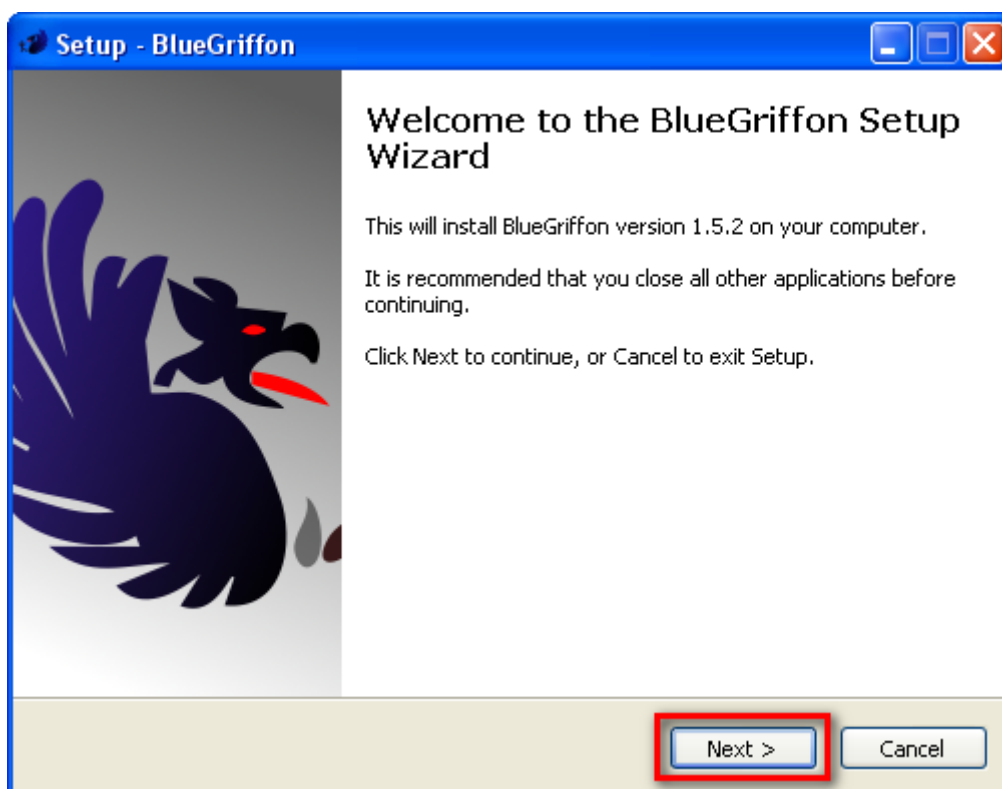
Sommaire

<u>I. Installation de Bluegriffon.....</u>	<u>3</u>
<u>II. Présentation de l'interface de BlueGriffon.....</u>	<u>8</u>

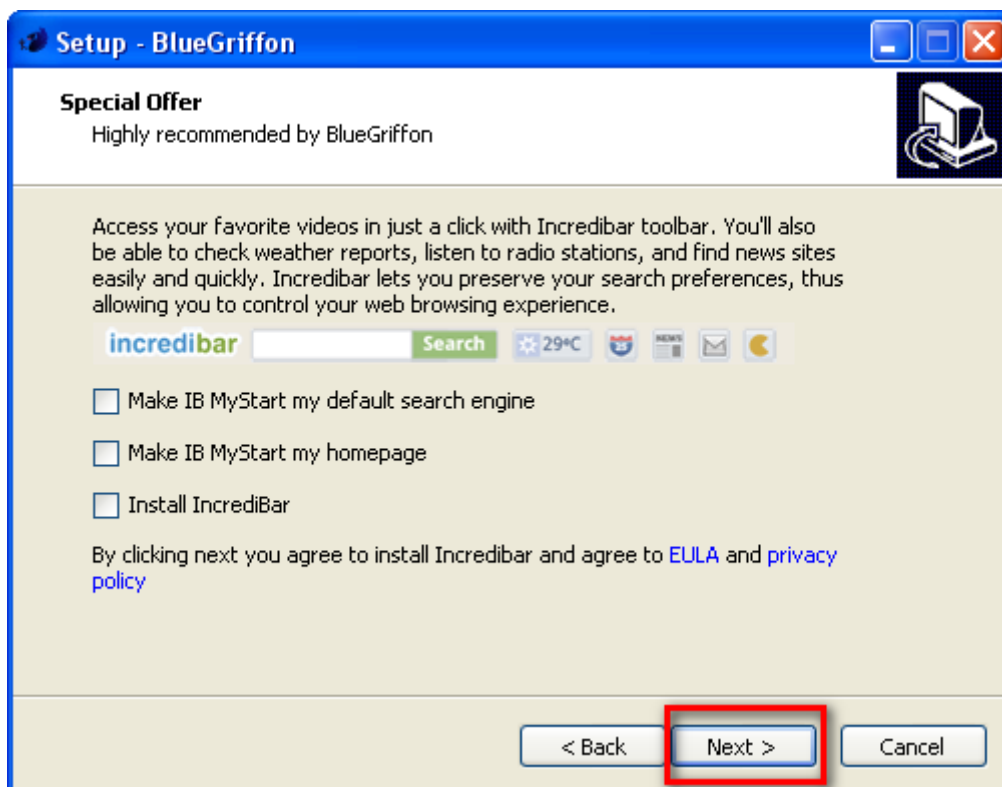
I. Installation de BlueGriffon

BlueGriffon est le digne successeur de Kompozer. Développé par Daniel Glazman, il reprend les caractéristiques de **Kompozer** en y intégrant de nouvelles fonctionnalités. C'est un éditeur Wysiwyg, simple et intuitif, permettant tant aux néophytes qu'aux usagers avancés de créer des documents Web.

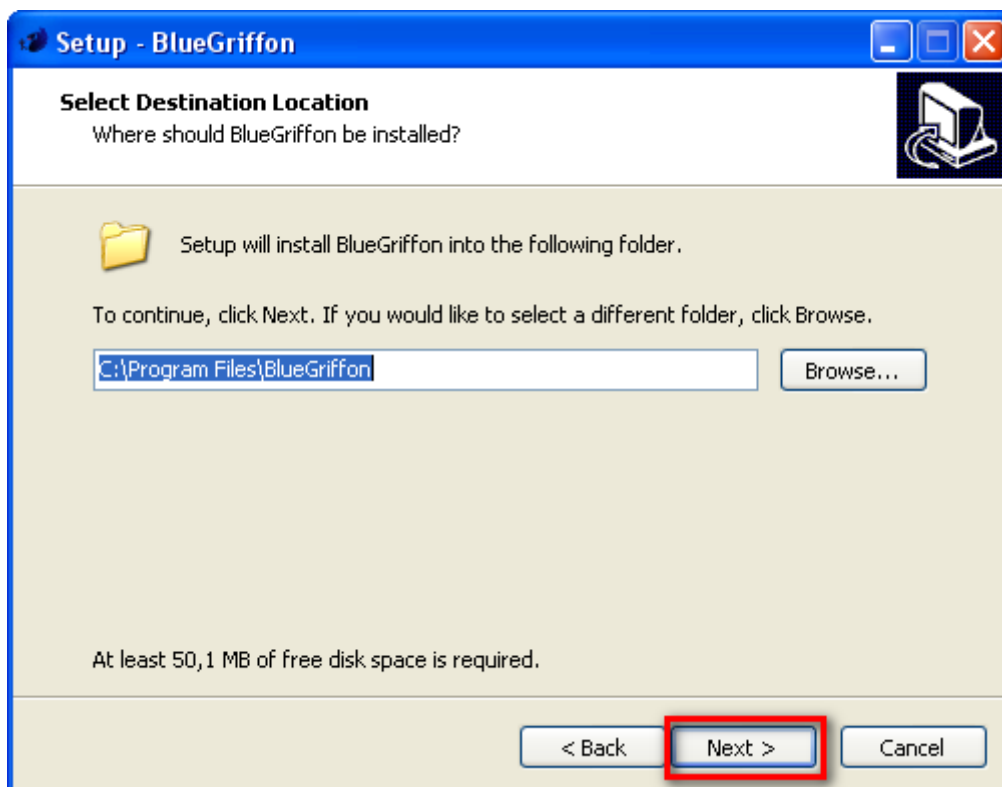
- Cliquez sur le bouton d'installation du logiciel, l'Assistant d'installation s'affiche (cet assistant vous guide tout au long de la procédure d'installation). Ne prêtez-pas attention à la langue anglaise de l'assistant, le logiciel est bien en langue française.



- Cliquez sur le bouton **Next**.

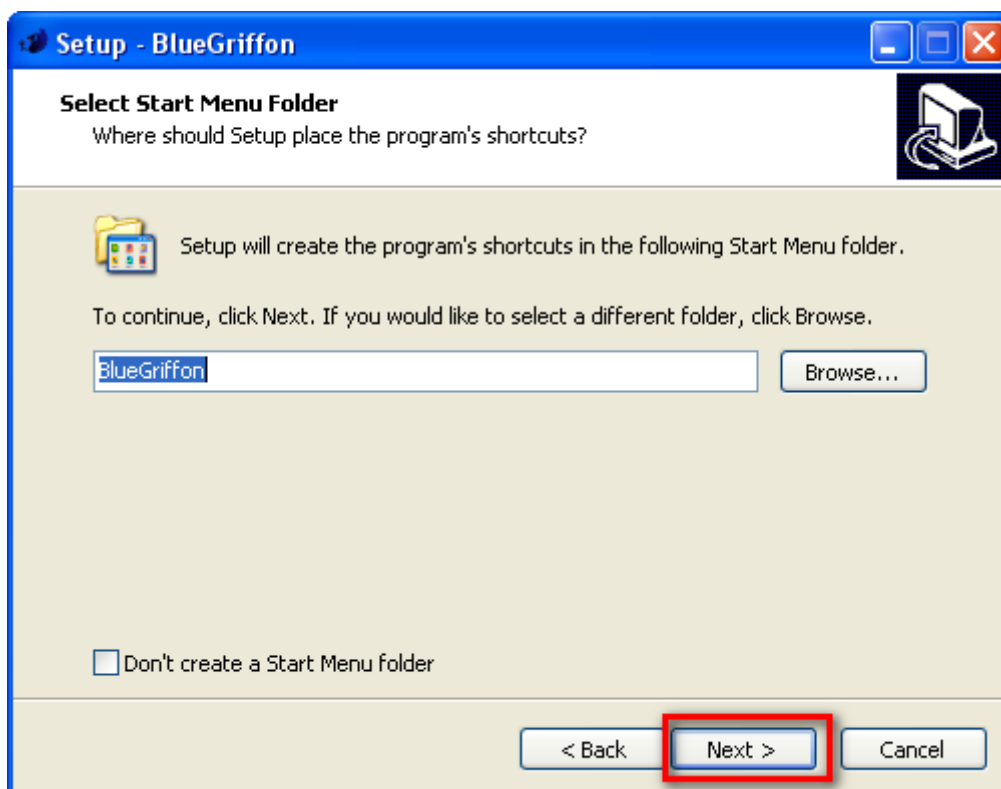


- **Décochez toutes les cases pour l'installation d'Incredibar qui ne sert pas à l'utilisation de BlueGriffon, et cliquez sur Next.**

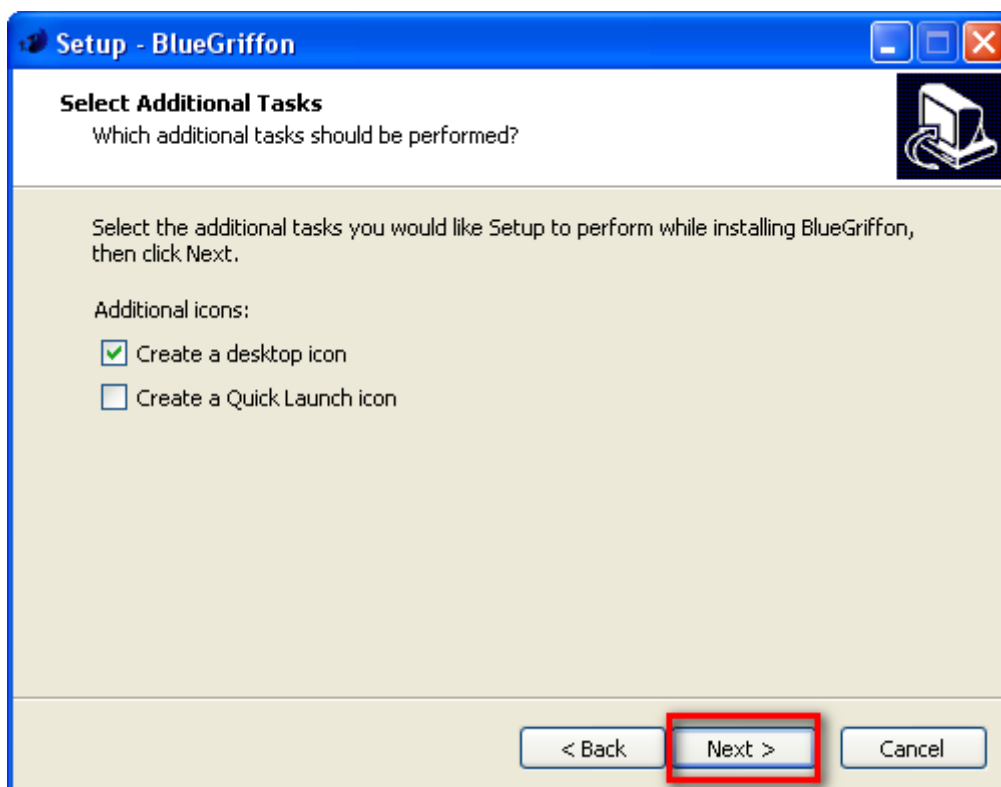


GUIDE DE DÉMARRAGE DE BLUEGRIFFON

- Dossier de destination : Cliquez sur le bouton **Installer** pour valider la création du dossier par défaut.

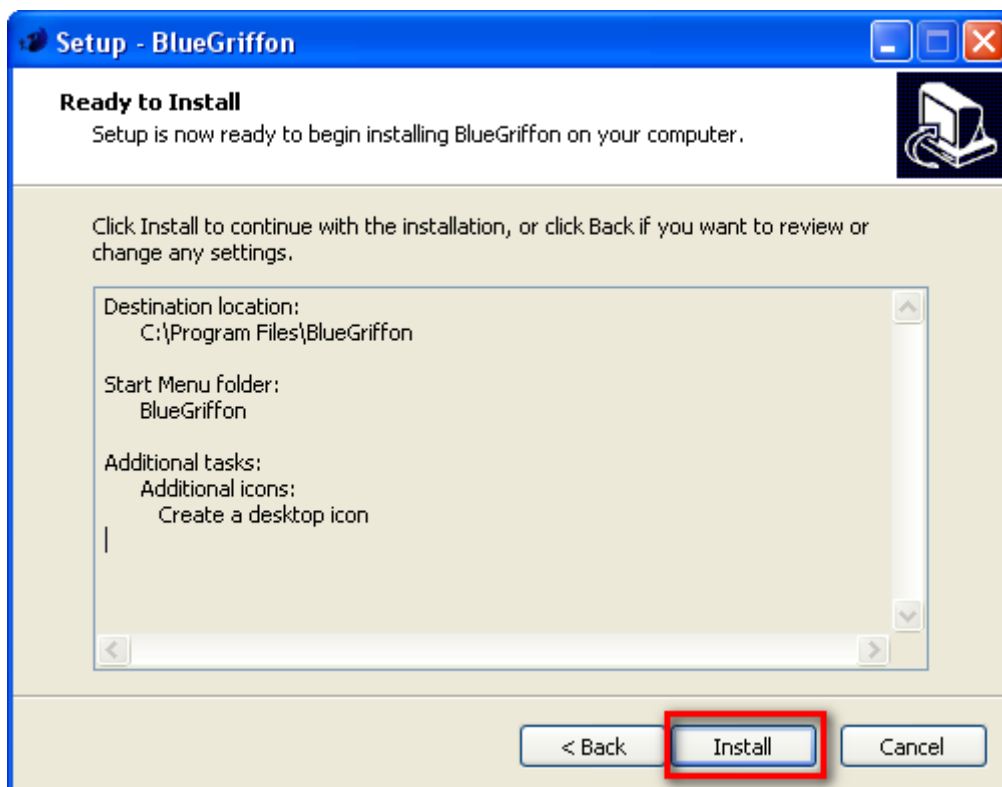


- Création du raccourci dans le menu Démarrer, cliquez sur Next.

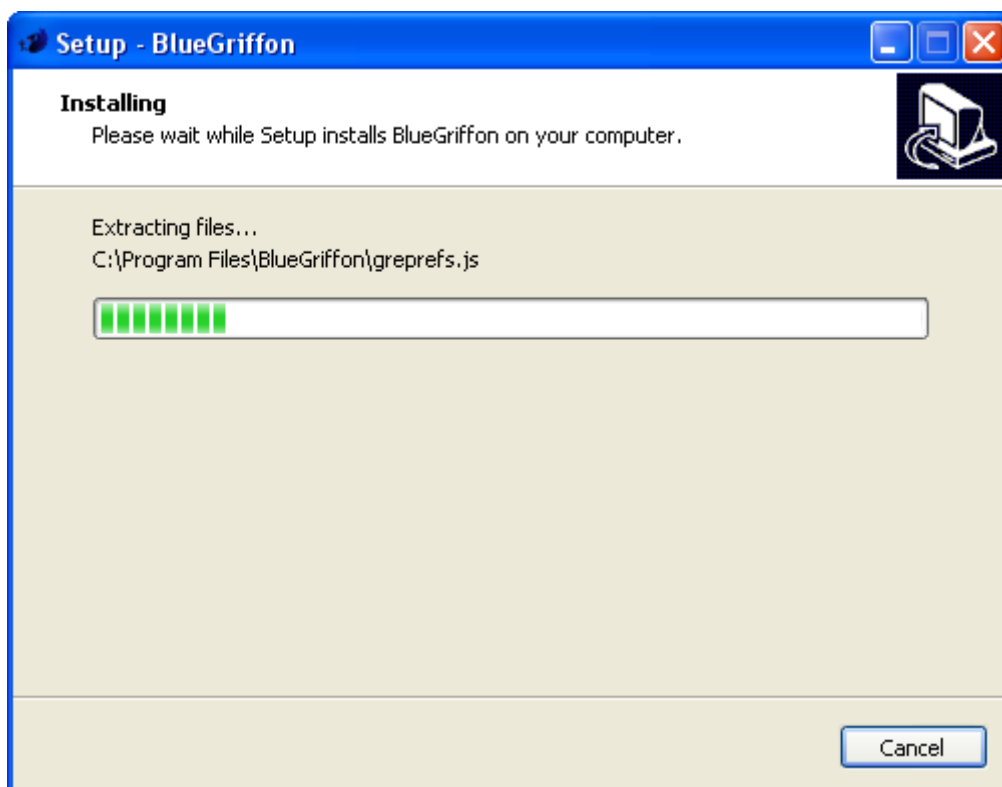


GUIDE DE DÉMARRAGE DE BLUEGRIFFON

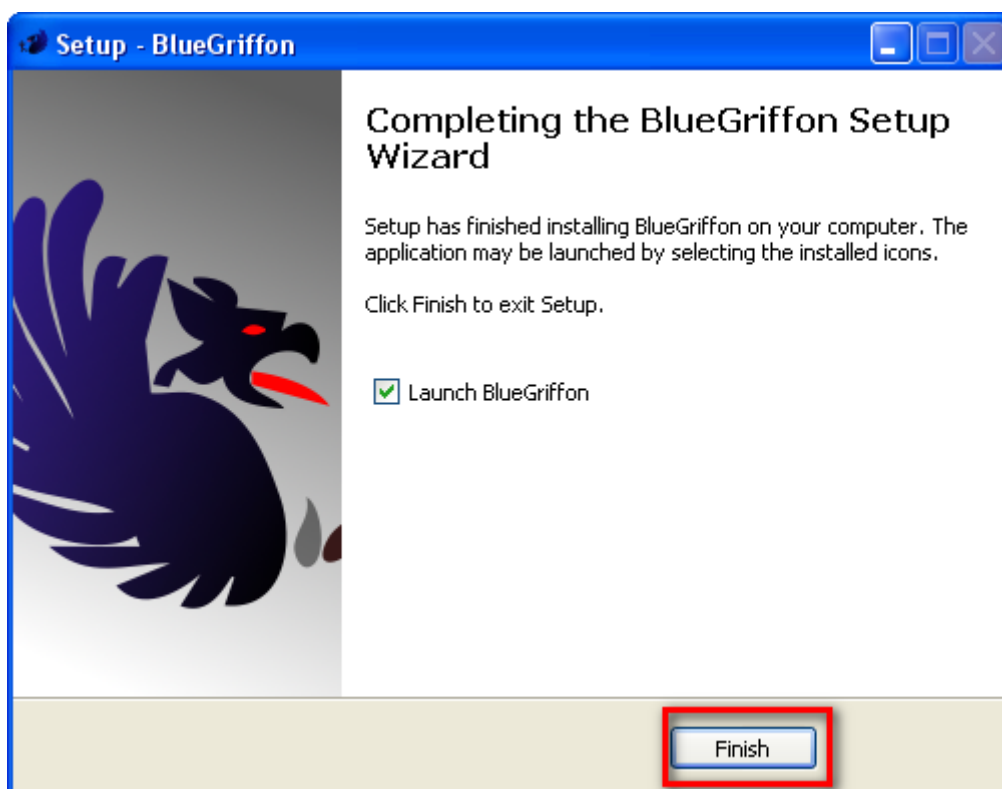
- Cochez la case de création de raccourci sur le Bureau et cliquez sur Next.



- Fenêtre de résumé des paramètres choisis. Cliquez sur Install.



- Installation du programme.



- Cliquez enfin sur Finish pour accéder à l'interface principale du logiciel.

Pour toute demande de formation, n'hésitez-pas à consulter les stages proposés par votre chambre départementale de métiers et de l'artisanat sur le site :

www.artisanat-picardie.fr

II. Présentation de l'interface de BlueGriffon

