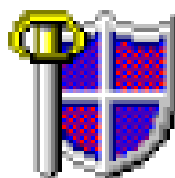
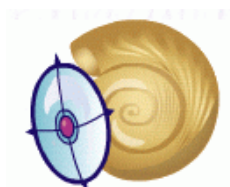


# ClamWin et Clam Sentinel



**Protéger son ordinateur avec un antivirus libre**

## INSTALLATION ET CONFIGURATION SUR WINDOWS

Logiciels utilisés : ClamWin et ClamSentinel  
Versions : ClamWin v0.97 et ClamSentinel v.1.2  
Niveau : Intermédiaire  
Auteur : David VAYSSIERE  
**Licence : Licence GNU / FDL**



Ce projet est cofinancé  
par l'Union européenne,  
L'Europe s'engage en Picardie  
avec le Fonds européen  
de développement régional.



Chambre de Métiers  
et de l'Artisanat  
Région Picardie



## Sommaire

|   |    |
|---|----|
| I. ClamWin.....   | 3  |
| 1/ Préambule.....                                       | 3  |
| 2/ Installation.....                                    | 3  |
| 3/ Pour aller plus loin.....                            | 9  |
| a/ Fenêtre de paramétrage.....                          | 9  |
| b/ Planifier une analyse antivirus.....                 | 10 |
| c/ Analyse manuelle de l'ordinateur.....                | 11 |
| II. Clam Sentinel.....                                  | 12 |
| 1/ Installation.....                                    | 12 |
| 2/ Pour aller plus loin.....                            | 17 |
| a/ Effectuer un scan de la mémoire de l'ordinateur..... | 17 |
| b/ Clam Sentinel et les clés USB.....                   | 18 |

## I. ClamWin

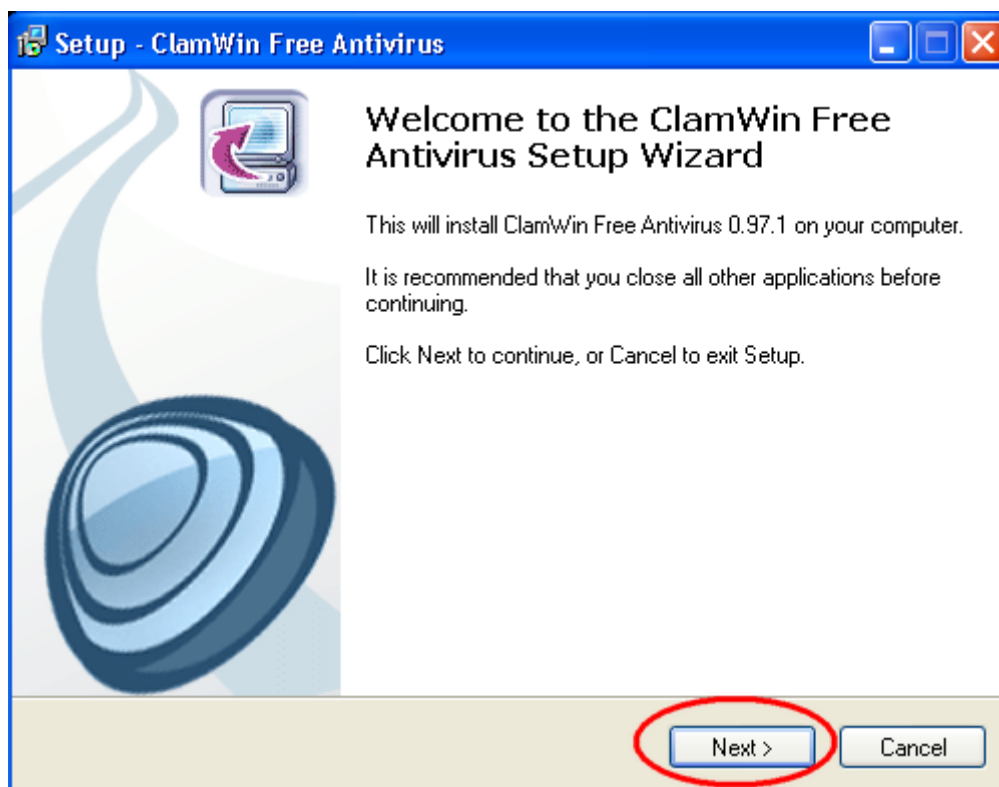
### 1/ Préambule

ClamWin est un des rares antivirus entièrement libre et gratuit. Il permet d'examiner le contenu d'un dossier ou d'un disque dur pour y trouver d'éventuels virus. La mise à jour de la base de définitions des virus se fait automatiquement et quotidiennement..

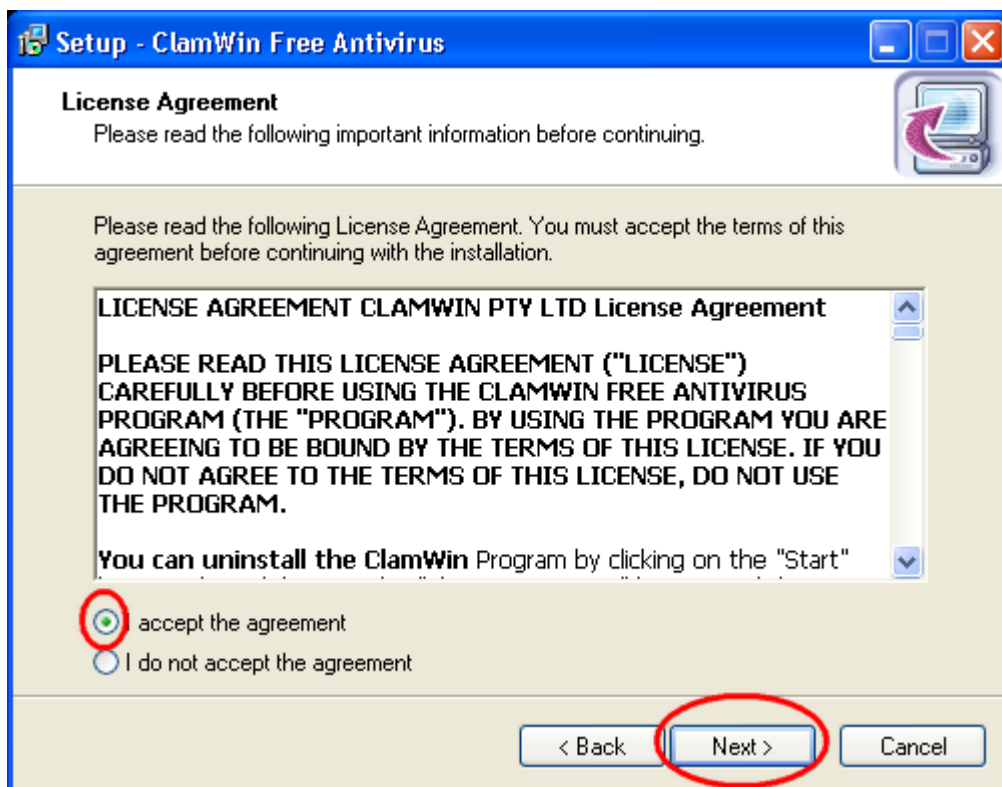
Ce guide vous explique la façon de procéder pour installer ClamWin et Clam Sentinel ainsi que quelques fonctions de paramétrage.

### 2/ Installation

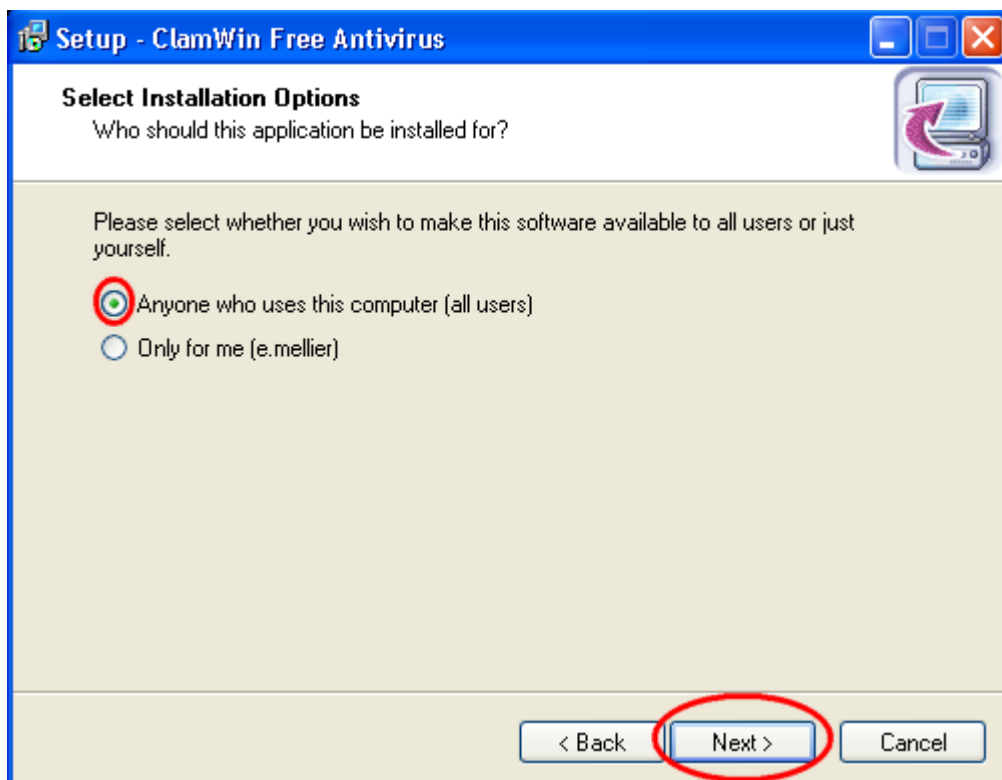
- Après avoir cliqué sur l'icône d'installation de ClamWin, la fenêtre suivante apparaît.



- Cliquez sur le bouton « Next ».

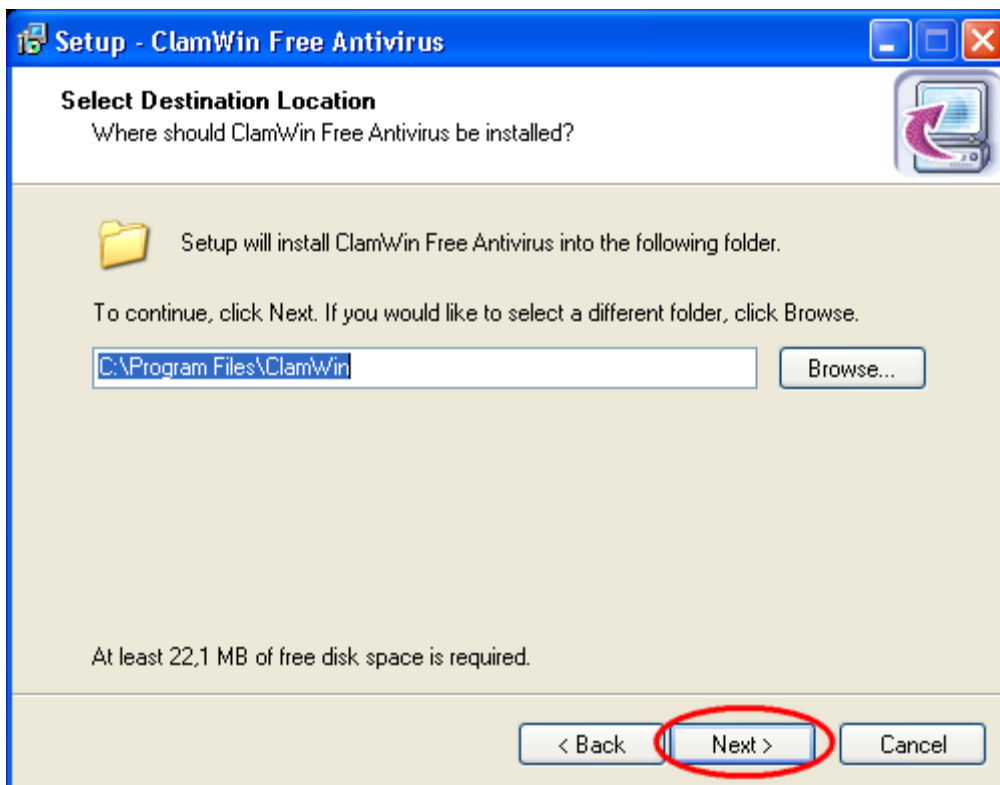


- Cliquez ensuite sur « accept the agreement » (« accepter l'accord de licence ») et cliquez sur « Next ».

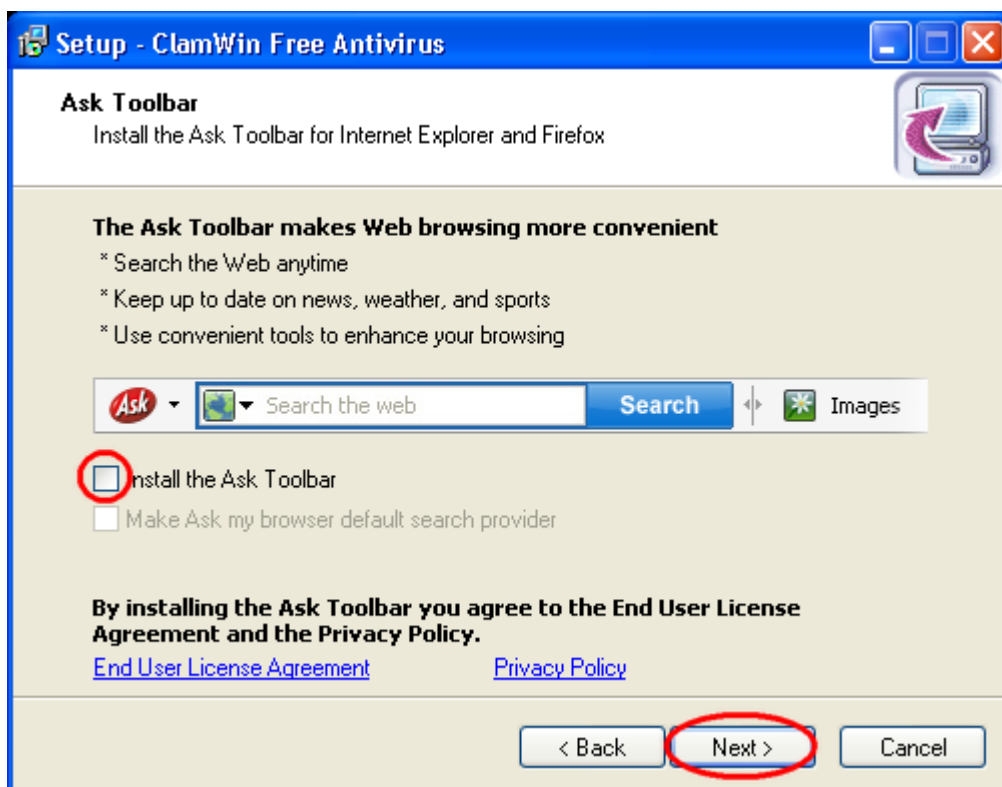


## GUIDE DE DÉMARRAGE DE CLAMWIN ET CLAM SENTINEL

- Cochez la case « Anyone who uses this computer (all users) » (« tous les utilisateurs de cet ordinateur ») et cliquez sur « Next ».

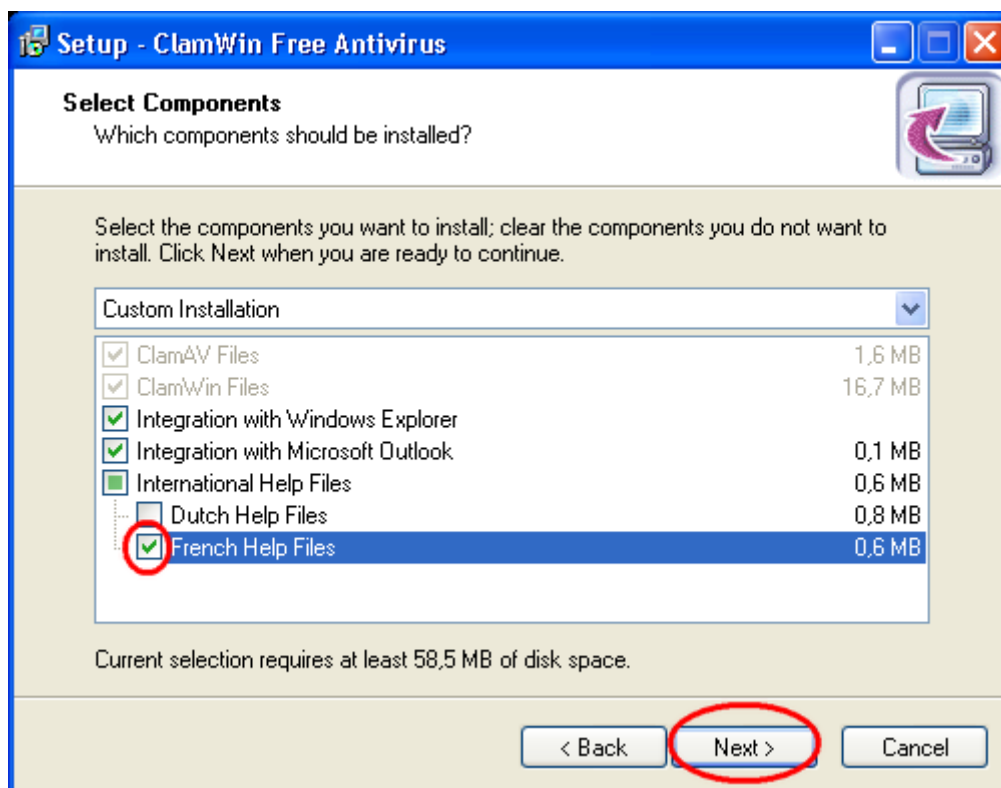


- Laissez le répertoire d'installation proposé par défaut et cliquez sur « Next ».

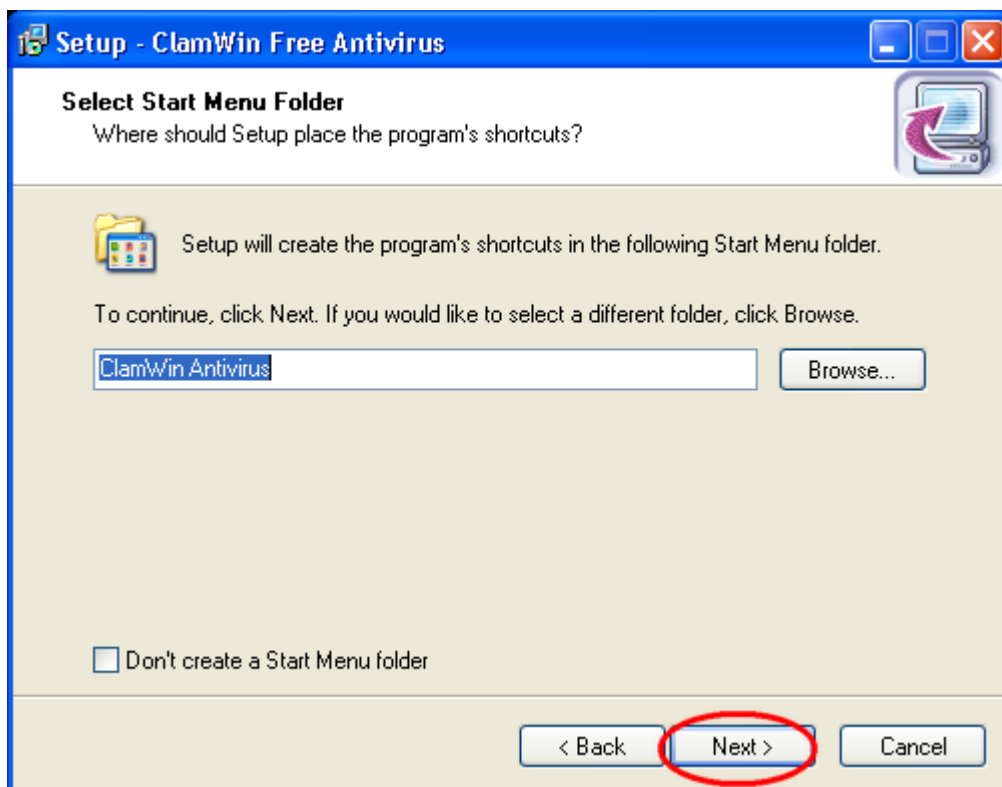


## GUIDE DE DÉMARRAGE DE CLAMWIN ET CLAM SENTINEL

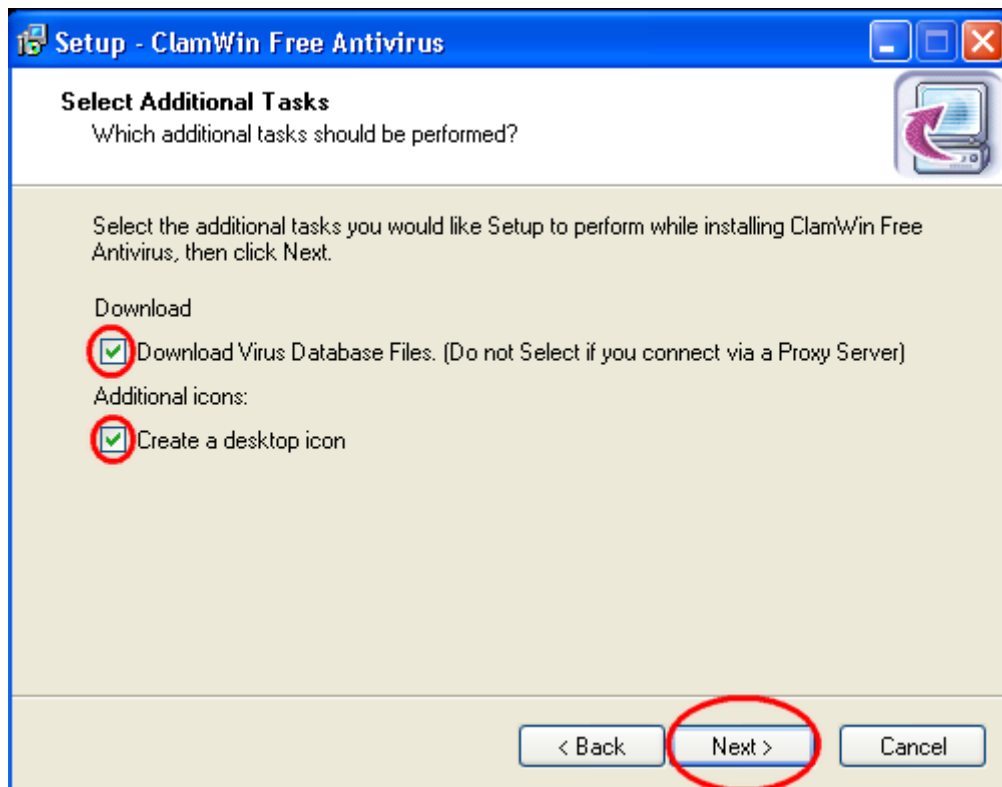
- Décochez la case « Install the Ask Toolbar ». Cette option installera une barre d'outil (partenaire du logiciel qui permet le financer) supplémentaire dans votre navigateur Web et cliquez sur « Next ».



- Vous pouvez cocher la case « French Help Files » pour avoir accès à un fichier d'aide en langue française. Cliquez ensuite sur « Next ».

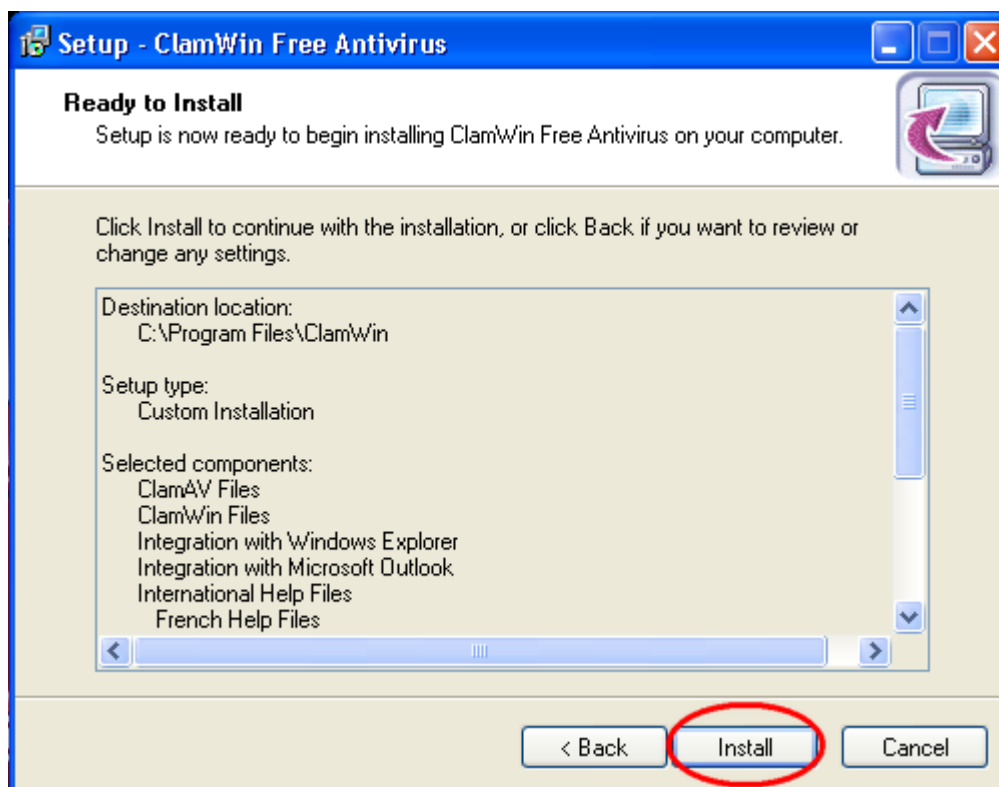


- Cliquez sur « Next ».

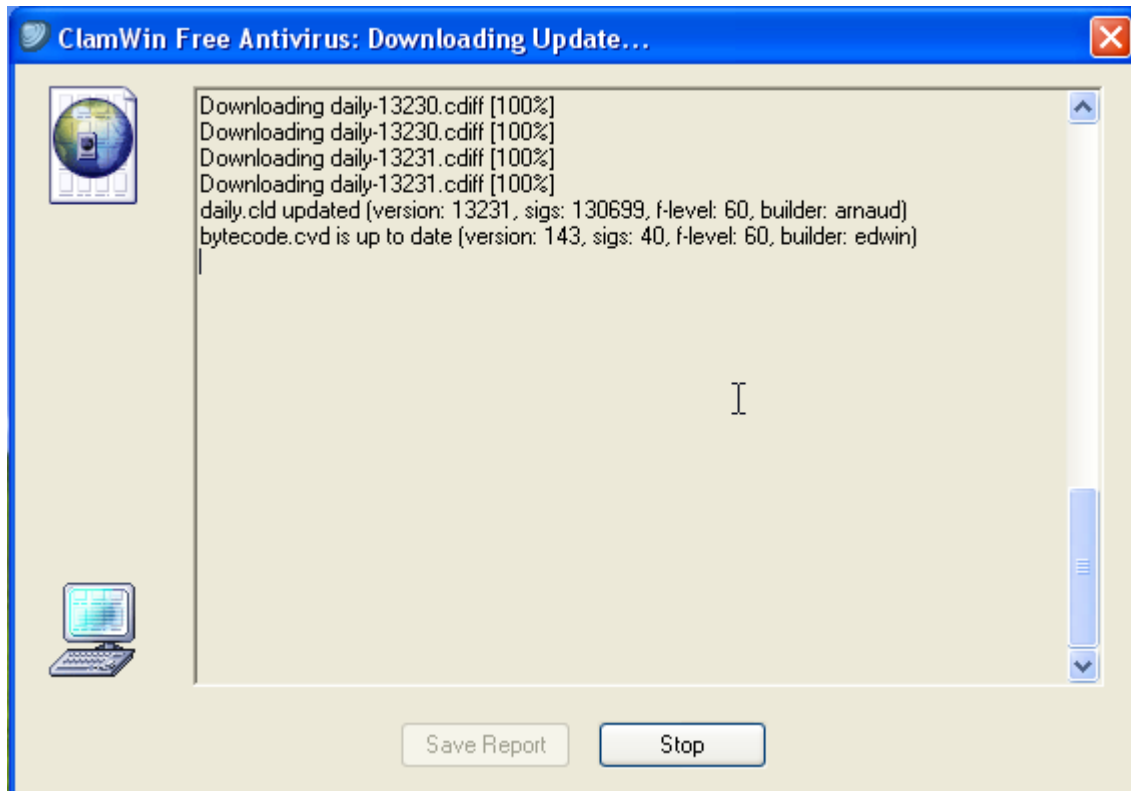


- En cochant la case « Download Virus Database Files », vous autorisez ClamWin à mettre la base virale à jour dès son installation. Puis en cliquant sur « Create a desktop icon », un

raccourci sera intégré à votre Bureau. Cliquez sur « Next ».



- Cliquez sur « Install ».



- Lorsque l'installation est terminée, ClamWin télécharge toutes les mises à jour de la base de données virale.



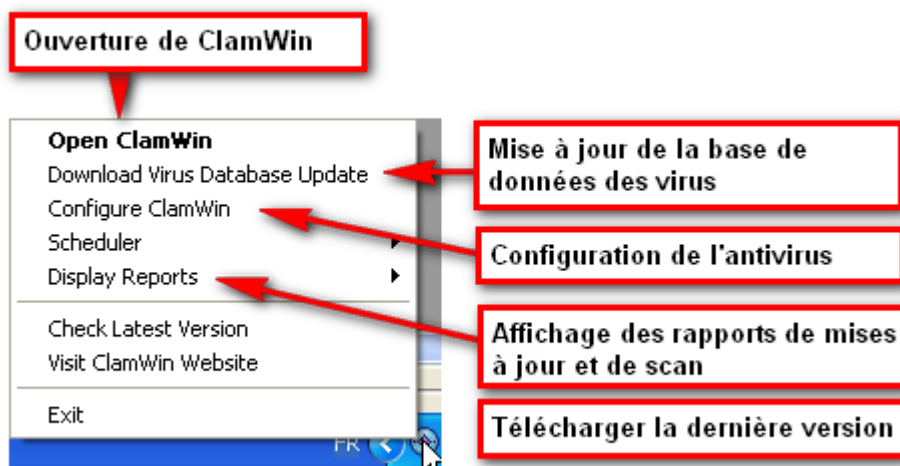


- Cette dernière fenêtre indique que l'installation s'est bien déroulée, cliquez sur « Finish » pour terminer.

### ***3/ Pour aller plus loin...***

ClamWin est pour l'instant en anglais, vous trouverez ci-dessous une traduction des diverses éléments contenus dans la zone de notification (ou Systray) qui apparaît lors du clic droit sur l'icône du logiciel.

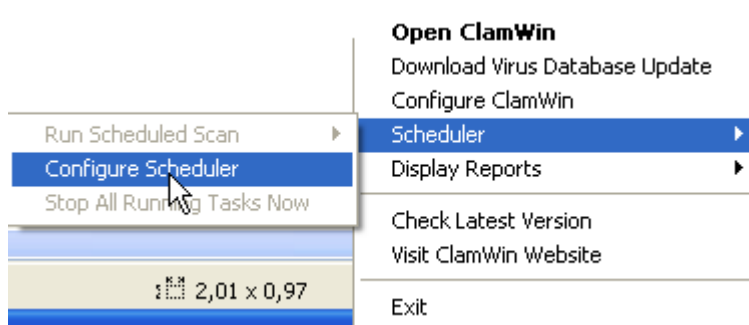
#### **a/ Fenêtre de paramétrage**



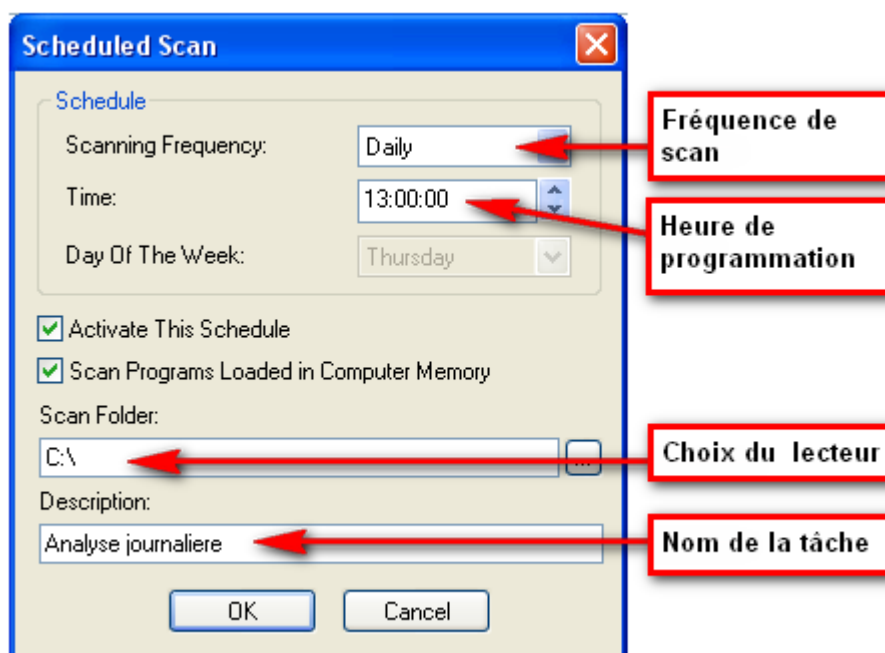
### b/ Planifier une analyse antivirus

Plutôt que de lancer manuellement une analyse des fichiers de l'ordinateur, il est tout aussi préférable de planifier une analyse automatique. Pour cela :

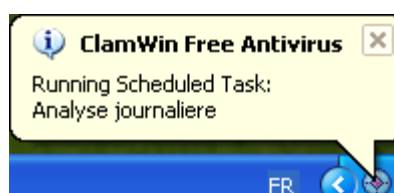
- Faites un clic droit sur l'icône ClamWin dans la zone de notification et choisissez « Scheduler → Configure Scheduler ».



- Dans la fenêtre qui s'affiche, paramétrez cliquez sur « add ».
- Puis paramétrez comme suit.

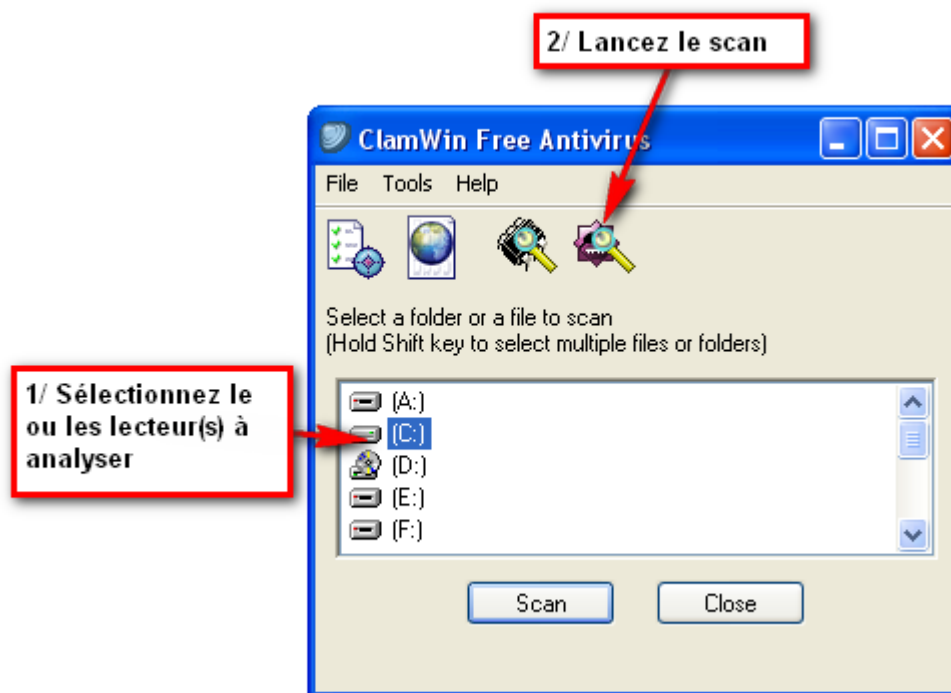


- Validez enfin deux fois par « OK ». L'analyse s'effectuera tous les jours à 12h dans notre exemple.



### c/ Analyse manuelle de l'ordinateur

Cette option est accessible dans le menu contextuel en choisissant « **Open ClamWin** ».



## II. Clam Sentinel

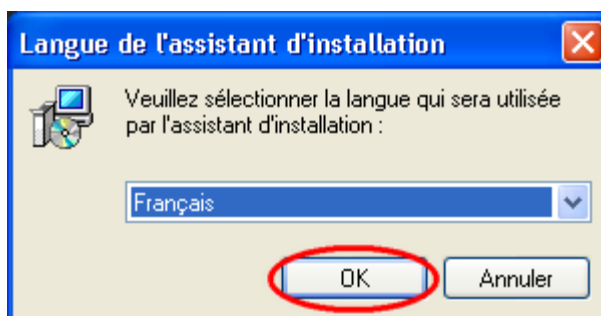
Si vous installez Clam Sentinel avant ClamWin, une fenêtre s'affiche à l'écran et vous propose d'installer ClamWin au préalable.

### 1/ Installation

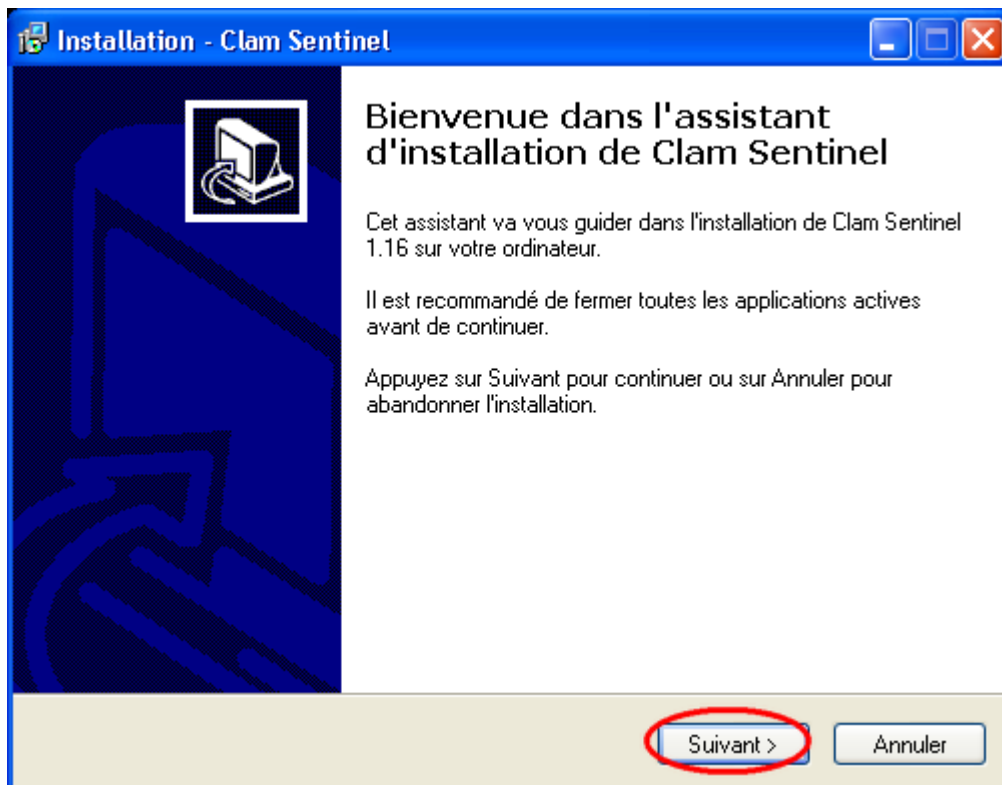
L'antivirus ClamWin installé seul sur l'ordinateur ne permet pas d'avoir une protection optimale de votre système. L'application Clam Sentinel, développée à partir de ClamWin et ajoutée à celui-ci, offre une protection résidente en temps réel des disques durs mais également des disques amovibles (tels que les clés USB).

Nous décrivons ci-dessous la façon dont l'application doit être installée sur l'ordinateur et comment s'en servir.

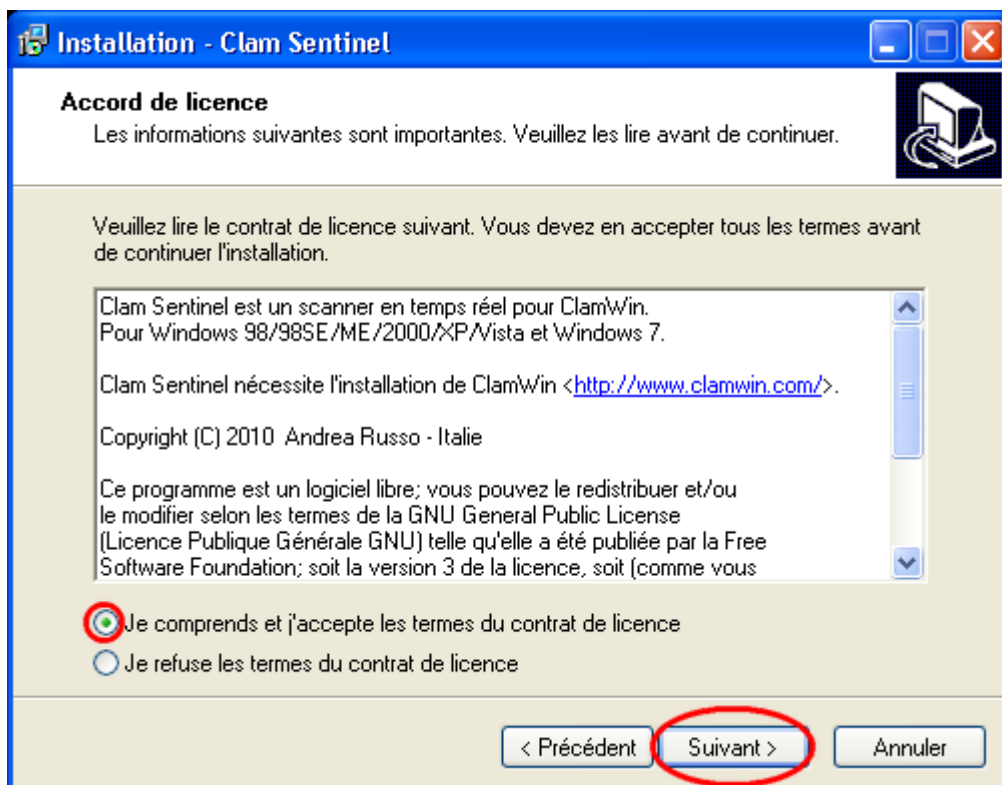
- Après avoir cliqué sur l'icône d'installation de Clam Sentinel, la fenêtre suivante apparaît.



- Choisissez la langue française dans la liste des propositions et validez par « OK ».

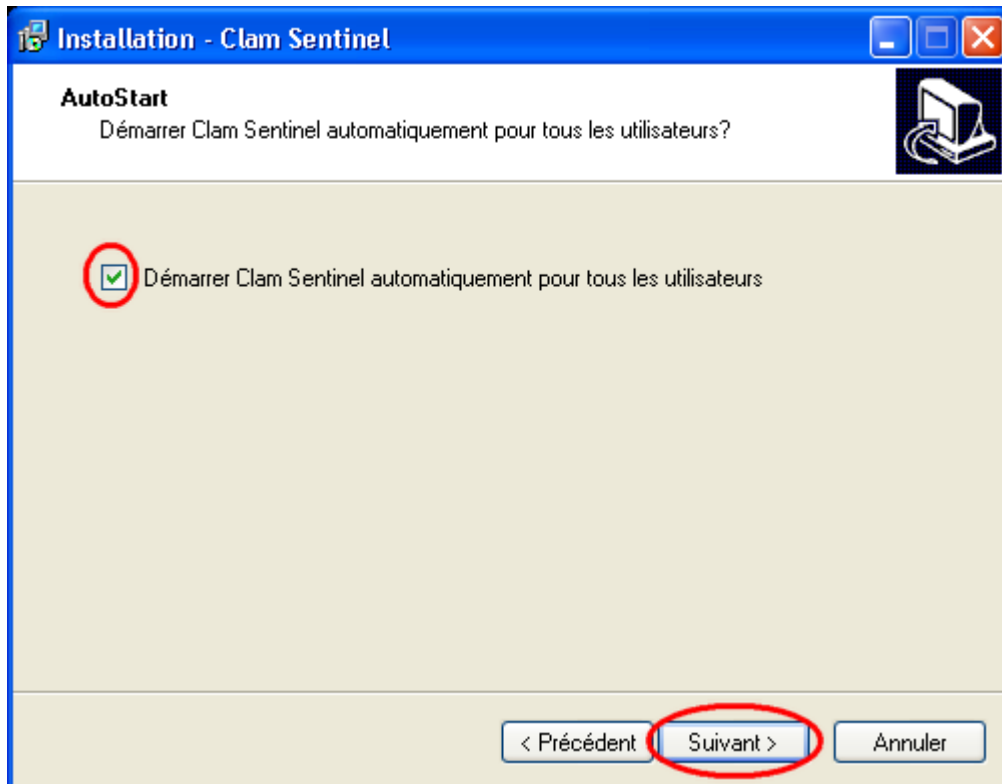


- L'assistant d'installation vous guide dans les procédures, cliquez sur « Suivant » pour continuer.

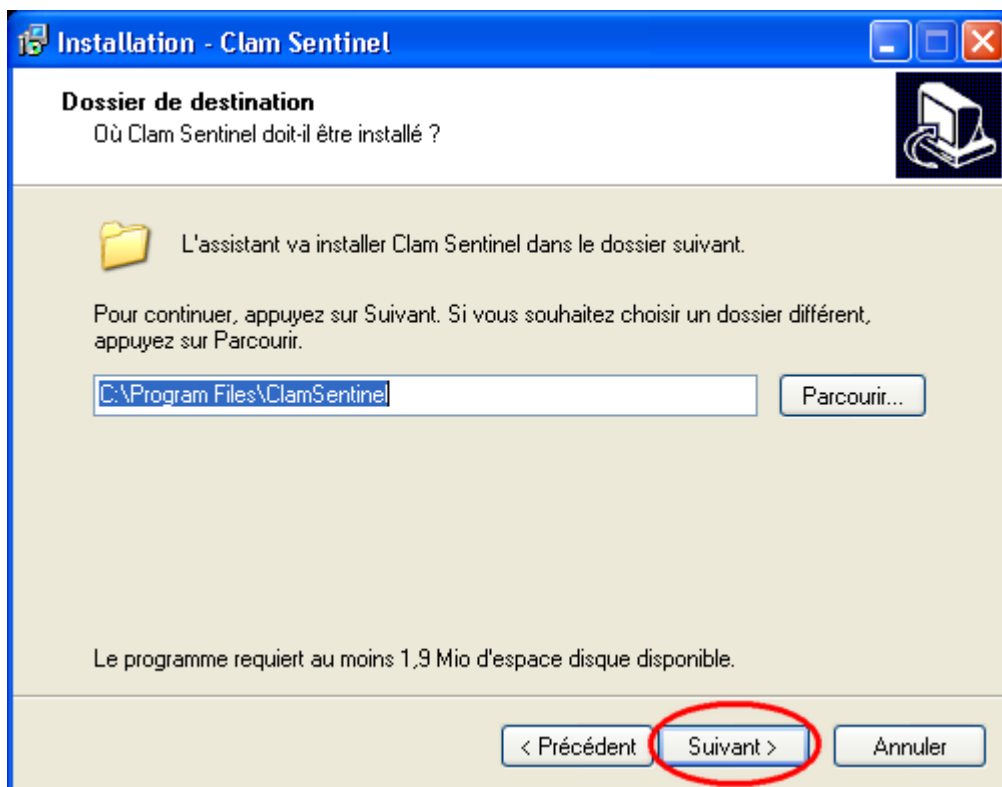


- Cliquez sur « Je comprends et j'accepte les termes du contrat de licence » puis sur le bouton

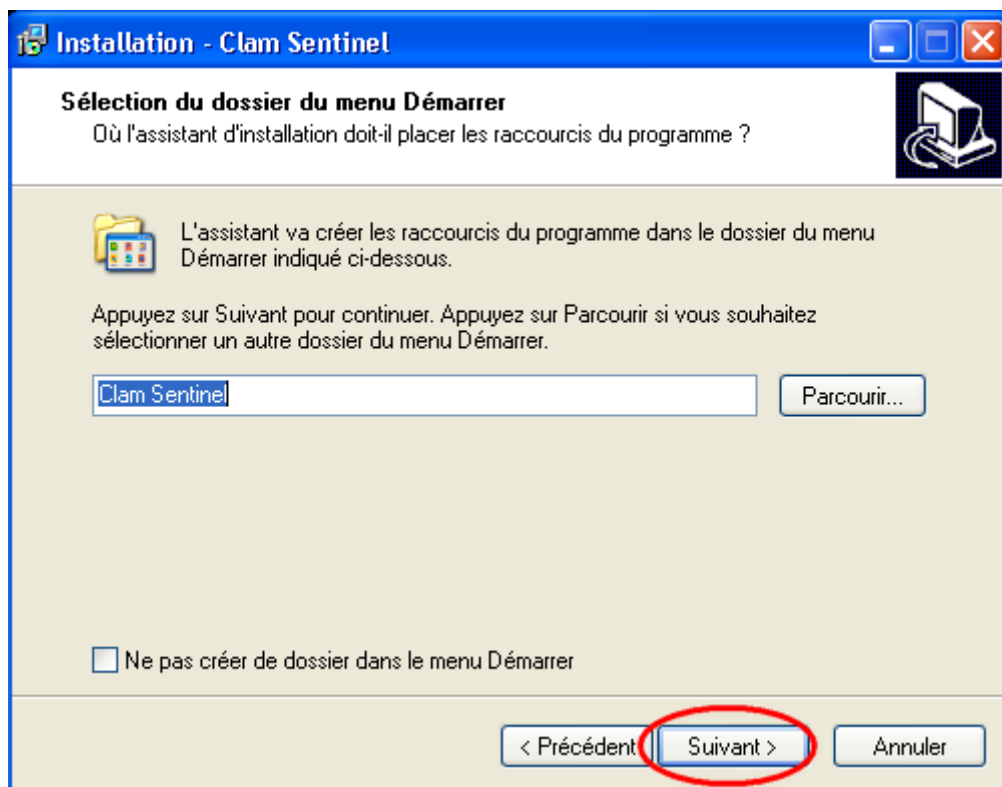
« Suivant ».



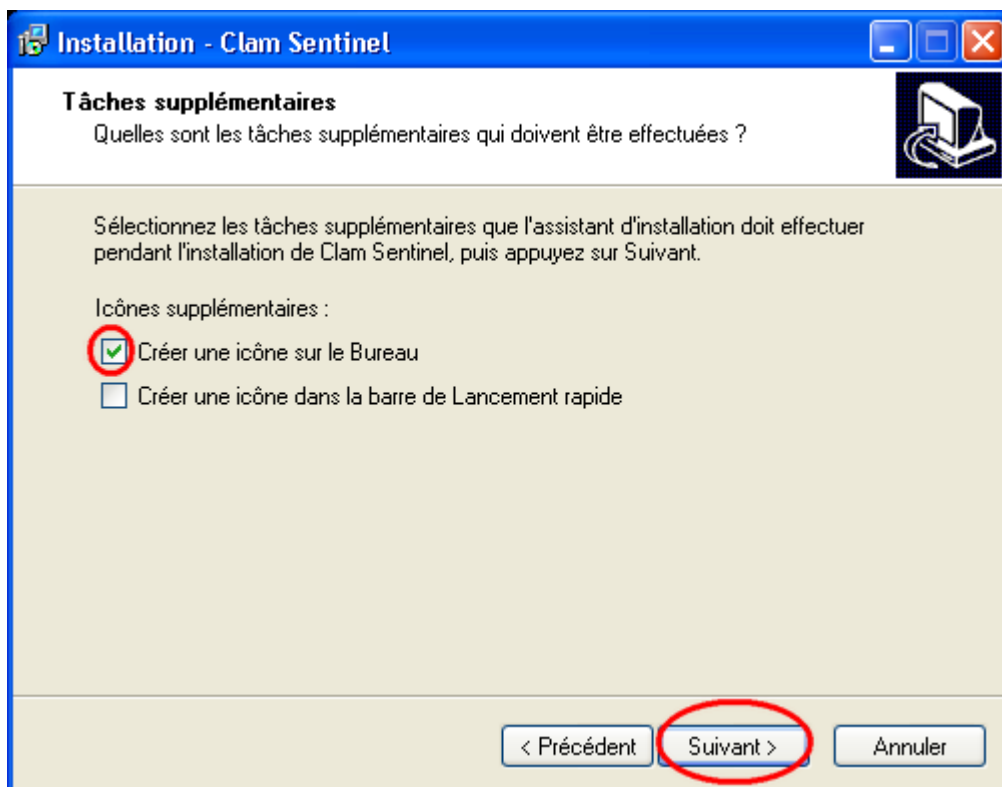
- Cochez la case « Démarrer Clam Sentinel automatiquement pour tous les utilisateurs » et validez en cliquant sur le bouton « Suivant ».



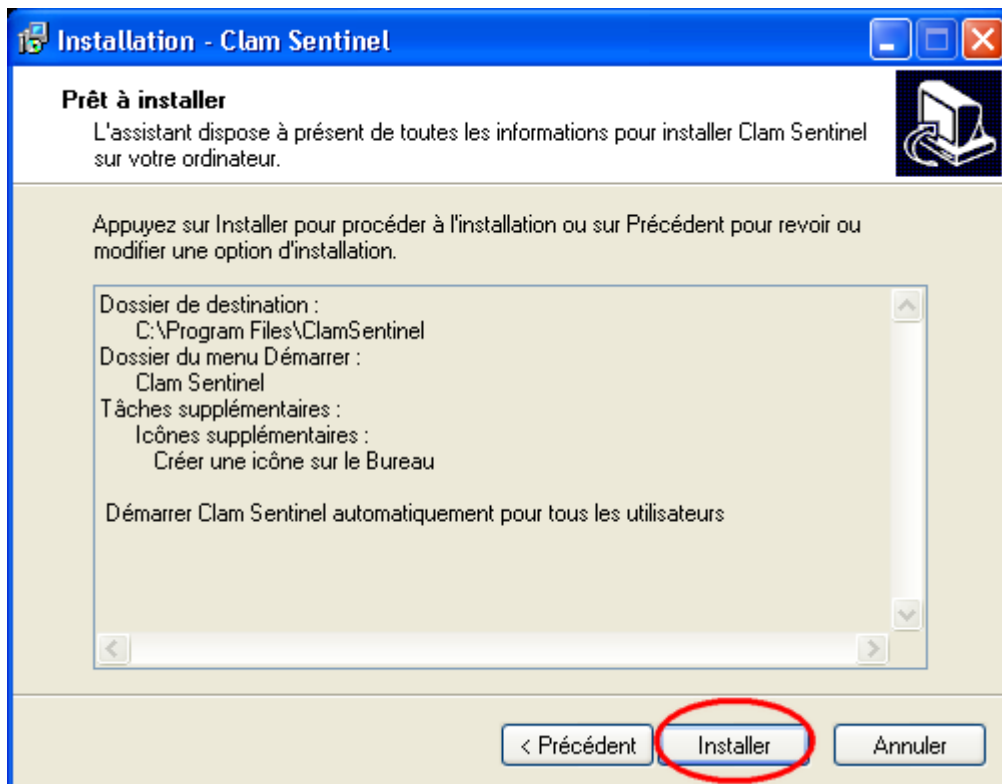
- L'assistant installera Clam Sentinel dans le dossier « Program Files ». Laissez ce choix par défaut et cliquez sur « Suivant ».



- Cliquez à nouveau sur « Suivant » pour continuer.

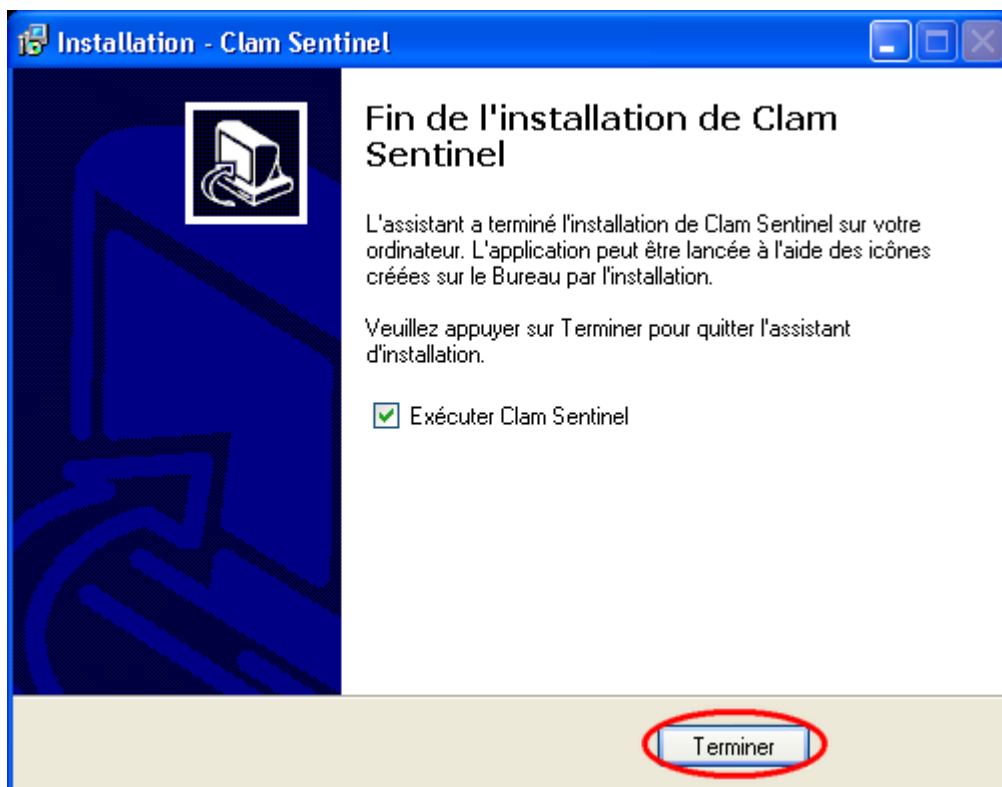


- Cochez la case « Créer une icône (ou un raccourci) sur le Bureau » et cliquez sur « Suivant ». (Si vous souhaitez créer également un raccourci dans la barre de Lancement rapide, cochez la deuxième case...).

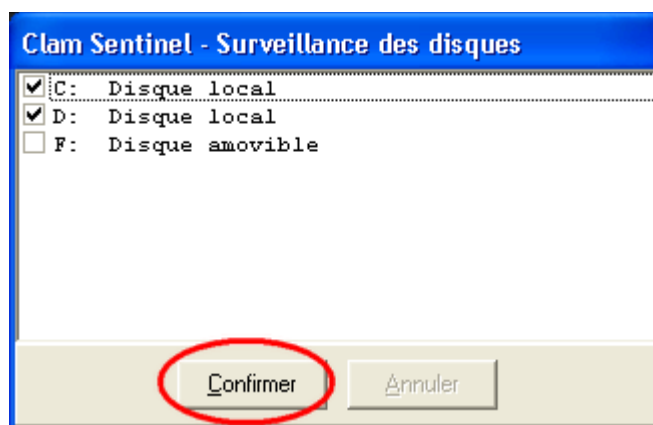


- L'assistant résume dans cette fenêtre vos divers choix et va maintenant procéder à l'installation de l'application. Cliquez sur « Installer » pour continuer.





- Cliquez enfin sur Terminer.

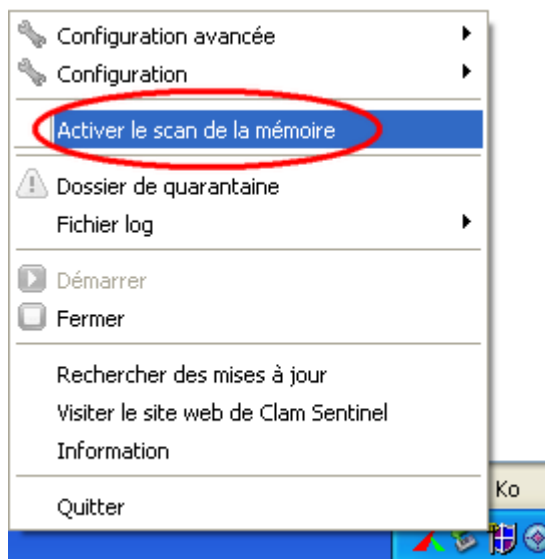


- Lors de la première exécution du programme, Clam Sentinel demande quel(s) disque(s) dur(s) surveiller. Cochez alors la ou les cases concernées en fonction de votre configuration et validez par « Confirmer ». Votre système est protégé.

### **2/ Pour aller plus loin...**

#### **a/ Effectuer un scan de la mémoire de l'ordinateur.**

- En bas et à droite de l'écran (Systray) se trouve le logo (en forme de bouclier) de Clam Sentinel. Faites un clic droit dessus et choisissez « Activer » le scan de la mémoire dans la liste des options.



- Une fenêtre (DOS) apparaît à l'écran, laissez l'application terminer son travail

```
Clam Sentinel - Scanner de la mémoire
C:\WINDOWS\system32\cmd.exe: OK
C:\Program Files\ClamWin\bin\clamscan.exe: OK
C:\Program Files\ClamWin\bin\libclamav.dll: OK
C:\Program Files\ClamWin\bin\Microsoft.UC80.CRT\MSUCR80.dll: OK
C:\WINDOWS\system32\wship6.dll: OK
C:\Program Files\ClamWin\bin\libclamav_llvm.dll: OK
C:\Program Files\ClamWin\bin\Microsoft.UC80.CRT\MSUCP80.dll: OK
C:\WINDOWS\system32\dbghelp.dll: OK
C:\Program Files\ClamWin\bin\libclamunrar_iface.dll: OK
C:\Program Files\ClamWin\bin\libclamunrar.dll: OK

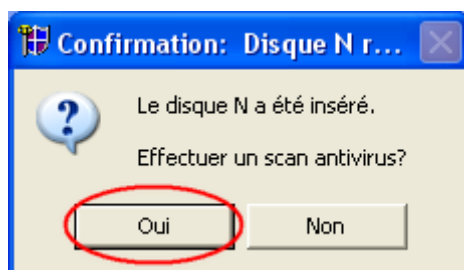
*** Scanned 12 processes - 158 modules ***
*** Computer Memory Scan Completed ***

----- SCAN SUMMARY -----
Known viruses: 972006
Engine version: 0.97.1
Scanned directories: 0
Scanned files: 170
Infected files: 0
Data scanned: 86.76 MB
Data read: 0.00 MB (ratio 0.00:1)
Time: 49.234 sec (0 m 49 s)
Appuyez sur une touche pour continuer...
```

- Si aucun fichier n'est infecté le résultat est de 0. Appuyez enfin sur une touche du clavier pour fermer la fenêtre DOS.

### b/ Clam Sentinel et les clés USB...

Lorsque vous introduisez une clé USB dans un port de l'ordinateur, Clam Sentinel la détecte et affiche une fenêtre à l'écran.



- Cliquez sur « Oui » pour lancer un scan de la clé (ou non pour afficher le contenu de la clé).

```
----- SCAN SUMMARY -----  
Known viruses: 975772  
Engine version: 0.97.1  
Scanned directories: 80  
Scanned files: 431  
Infected files: 0  
Data scanned: 164.94 MB  
Data read: 1110.02 MB (ratio 0.15:1)  
Time: 63.312 sec (1 m 3 s)  
Appuyez sur une touche pour continuer...
```

- Dans notre cas, aucun fichier n'est infecté...

Pour toute demande de formation, n'hésitez-pas à consulter les stages proposés par votre chambre départementale de métiers et de l'artisanat sur le site :

[www.artisanat-picardie.fr](http://www.artisanat-picardie.fr)